

# FICHE TECHNIQUE TUBES ISOLANTS

## Caractéristiques:

- ◆ Forte force diélectrique
- ◆ Excellente résistance mécanique

## Spécifications :

- ◆ ID Standard (10, 12, 14, 16mm)
- ◆ Possibilité de diamètre personnalisé



## INFORMATIONS TECHNIQUES

	Propriétés	Valeurs Typiques	Unité	Méthode d'essai
Physique	Couleur	Gris	Visuel	--
	Finition	Lisse	Visuel	--
	Epaisseur	0.5	mm	ASTM D374
	Température de Travail	-30~+220	°C	--
Mécanique	Densité	1.50 ± 0.1	g/cm <sup>3</sup>	ASTM D792
	Résistance à la Traction	30 ± 5	kgf/cm <sup>2</sup>	ASTM D412
	Allongement	≥150	%	ASTM D412
	Dureté	70 ± 5	Rive A	ASTM D2240
Electrique	Tension de Claquage	4.0	kV	ASTM D149
	Volume de Résistance	1.5 x 10 <sup>14</sup>	Ω • cm	ASTM D257
Thermique	Conductivité Thermique	0.3	W/m.k	ASTM D5470
Réglementation	Inflammabilité	VW-1	--	UL 224
	Conforme RoHS	Oui	--	Certification Lab.
	Conforme PFOA	Oui	--	Certification Lab.
	Conforme PFOS	Oui	--	Certification Lab.
	Conforme SVHC	Oui	--	Certification Lab.

# FICHES TECHNIQUE CAPOTS

## Caractéristiques:

- ◆ Excellente résistance mécanique
- ◆ Endurance à la friction et la compression

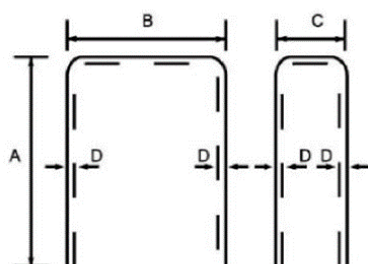
## Applications :

- ◆ Isolation des TO-220-A, TO-220-B, TO-220-C, TO-3P-A, TO-3P-B, TO-232



## INFORMATIONS TECHNIQUES

	Propriétés	SPT/A	SPT/C	Unité	Méthode d'essai
Physique	Epaisseur	0.5	0.8	mm	--
	Couleur	Gris	Gris	Visuel	--
	Température de Travail	-40~+180	-40~+180	°C	--
Mécanique	Densité	1.70	1.70	g/cm <sup>3</sup>	ASTM D792
	Résistance à la Traction	16.5 ± 3	20.5 ± 3	kgf/cm <sup>2</sup>	ASTM D412
	Changement de Traction	+4.3	+5.4	%	ASTM D573
	Allongement	140	160	%	ASTM D412
	Dureté	50 ± 5	70 ± 5	Rive A	ASTM D2240
Electrique	Tension de Claquage	3.5	4.0	kV	ASTM D149
	Variation du Volume	0.36	0.48	%	ASTM D570
Thermique	Conductivité Thermique	0.3	0.3	W/m.k	ASTM D5470
Réglementation	Inflammabilité	V-0	V-0	--	UL 94
	Conforme RoHS	Oui	Oui	--	Certification Lab.
	Conforme PFOA	Oui	Oui	--	Certification Lab.
	Conforme PFOS	Oui	Oui	--	Certification Lab.
	Conforme SVHC	Oui	Oui	--	Certification Lab.



Dimension(mm)				
Item No	Dim.A	Dim.B	Dim.0	Dim.D
SPT/A	21.5±0.1	11.5±0.1	5.9±0.1	0.5±0.1
SPT/B	16.0±0.1	11.5±0.1	5.9±0.1	0.5±0.1
SPT/C	21.8±0.1	12.1±0.5	6.5±0.3	0.8±0.1
SPT/3A	28.5±0.1	17.5±0.5	5.9±0.3	0.5±0.1
SPT/3B	28.8±0.1	18.2±0.5	6.6±0.3	0.8±0.1
SPT/232	10.0±0.1	11.5±0.1	5.9±0.1	0.5±0.1